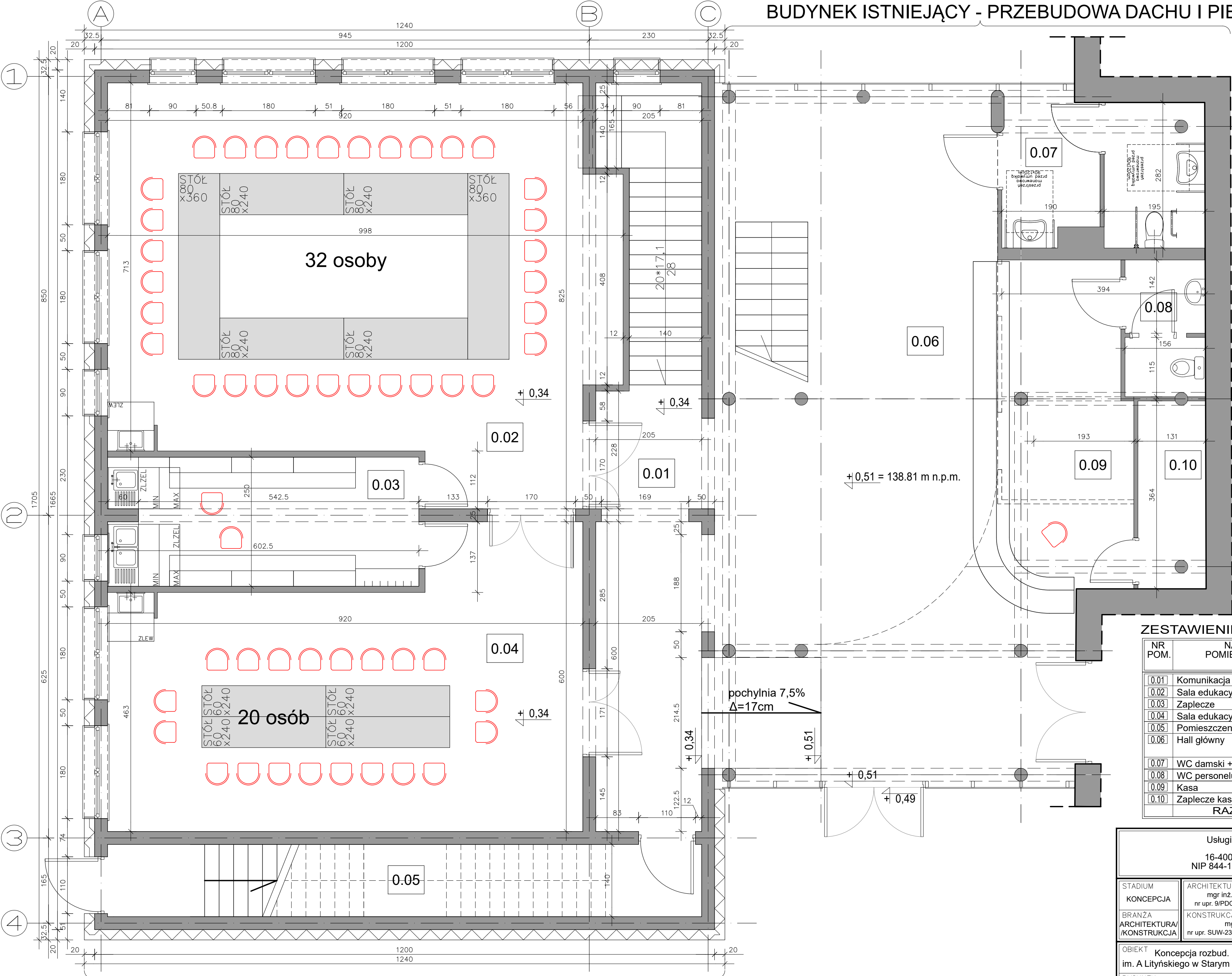


BUDYNEK ISTNIEJĄCY - PRZEBUDOWA DACHU I PIĘTRA



ZESTAWIENIE POWIERZCHNI

NR POM.	NAZWA POMIESZCZENIA	POW. UŻYTK. (m²)	POSADZKA
0.01	Komunikacja + klatka schod.	26,92	gres
0.02	Sala edukacyjna	72,20	gres
0.03	Zaplecze	14,92	gres
0.04	Sala edukacyjna	46,78	gres
0.05	Pomieszczenie porządk.	20,56	gres
0.06	Hall główny	76,42	posadzka epoksydowa
0.07	WC damski + WC niepełnospr.	10,30	gres
0.08	WC personelu	4,08	gres
0.09	Kasa	15,51	gres
0.10	Zaplecze kasy	4,27	gres
RAZEM		291,96	

Usługi Projektowo - Inwestycyjne Sławomir Klimko 16-400 Suwałki, ul. Wileńska 1/25 NIP 844-119-30-50; REGON 790055704		
STADIUM KONCEPCJA	ARCHITEKTURA mgr inż. arch. ANNA HARMUSZKIEWICZ nr upr. 9/PDOKK/2022 (specj. archit.) nr ewid. PD-0551	FORMAT 594/420 (A2)
BRANŻA ARCHITEKTURA/ /KONSTRUKCJA	KONSTRUKCJA mgr inż. SŁAWOMIR KLIMKO nr upr. SUW-23/92 (specj. konstr.) nr ewid. PDL/BO/0631/01	DATA 31-10-2023
OBIEKT RYSUNEK	Koncepcja rozbud. i modernizacji Muzeum Wigier im. A Lityńskiego w Starym Folwarku - dz. nr 425 obr. 0016	SKALA 1:50 NR RYS. 04